

简介

8051 ISP

- 采用 USB2.0 接口，即插即用
- 通过 HC-LINK-V4、SDK 开发板连接用户应用板实现 ISP 下载
- 支持多路下载
- 支持 3.3V/5.0V 供电
- 支持 OPTION 配置
- 支持加载和保存*.hex, *.bin 两种格式文件

目录

1	软件下载和硬件购买.....	3
2	HC-ISP 软件安装.....	4
3	软件运行失败解决办法.....	5
3.1	提取文件	5
3.2	安装 VC 运行环境.....	5
3.3	安装 DIRECTX_REPAIR.....	7
4	版本说明	10

1 软件下载和硬件购买

软件下载:

http://www.holychip.cn/download.php?class_id=102105102

硬件购买:

<https://shop155767245.taobao.com/?spm=a230r.7195193.1997079397.1.6ec6570cRIIBgM>

2 HC-ISP软件安装

名称	修改日期	类型	大小
HC-ISP V2.0.4.0.rar	2020/8/5 9:12	WinRAR 压缩文件	499 KB

图 2-1 绿色免安装软件，解压即可

名称	修改日期	类型	大小
DLL	2019/9/6 14:15	文件夹	
DOC	2019/9/6 14:15	文件夹	
MCU	2019/9/6 14:15	文件夹	
HC-ISP.exe	2019/9/18 15:10	应用程序	288 KB

图 2-2 解压后运行 HC-ISP.exe

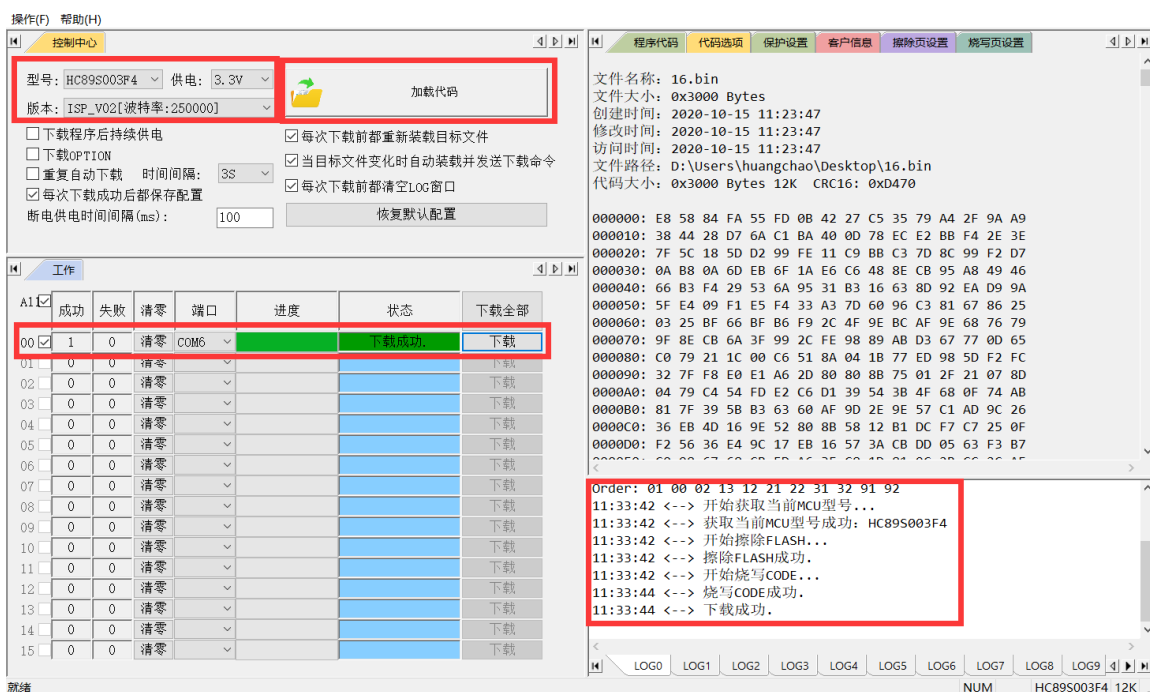


图 2-3 连接 HC-LINK-V4 及支持 ISP_V02 的 HC89S003F4 芯片，加载代码，点击“下载”按钮，显示下载成功界面

3 软件运行失败解决办法

3.1 提取文件

下载链接：<https://pan.baidu.com/s/1pu9V4NPwFwF7rJRJZ-NLfg> 提取码：b86b。

下载完成后，解压得到两个文件夹：

“VC 运行库合集 v1.56_ttrar” 和 “DirectX_Repair_3.7_Enhanced_XiaZaiBa”。

3.2 安装 VC 运行环境

进入“VC 运行库合集 v1.56_ttrar”文件夹，双击运行“VC 运行库合集 v1.56_ttrar.exe”。

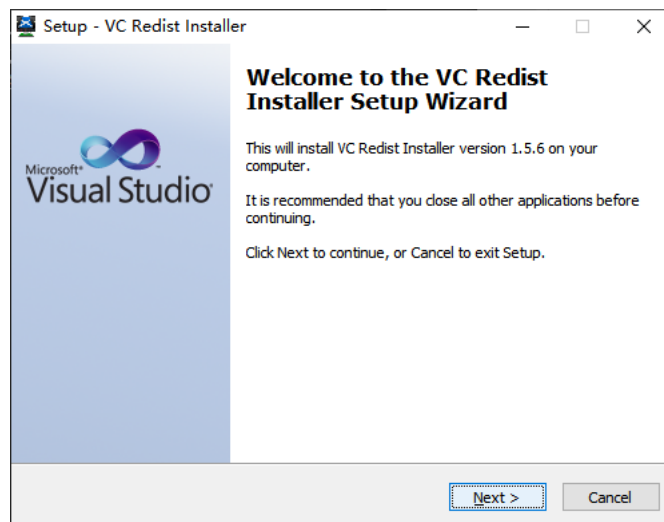


图 3.2-1 “VC 运行库”安装向导，点击“Next”按钮

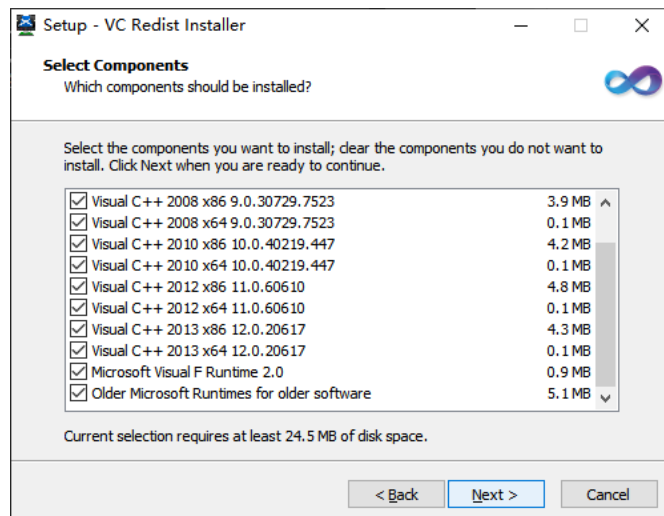


图 3.2-2 “VC 运行库”安装向导，点击“Next”按钮

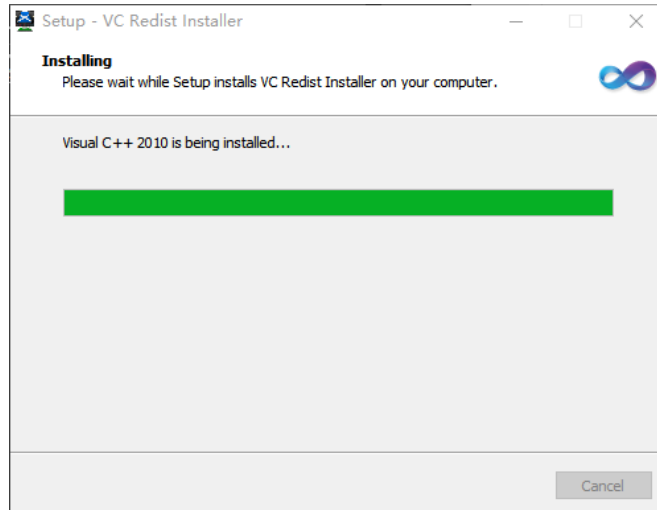


图 3.2-3 正在安装，请稍等...

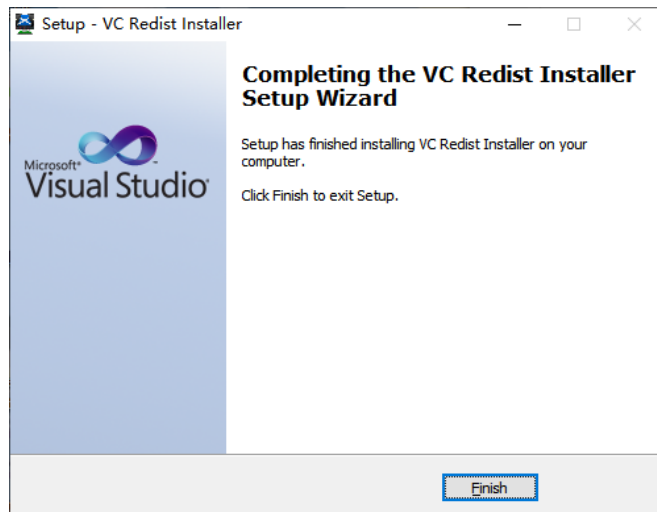


图 3.2-4 “VC 运行库” 安装向导，点击“Finish”按钮

3.3 安装 DirectX_Repair

进入 DirectX_Repair_3.7_Enhanced_XiaZaiBa 文件夹内的子文件夹 DirectX Repair V3.7 (Enhanced Edition)。

Win7 用户安装 DirectX Repair.exe 文件。

Win8、Win10 用户安装 DirectX_Repair_win8_win10.exe 文件。

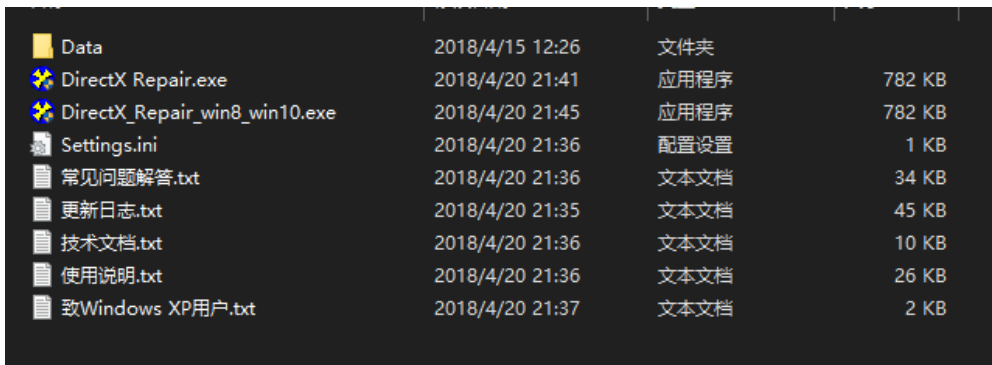


图 3.3-1 双击运行 DirectX_Repair_win8_win10.exe (以 Win10 为例)

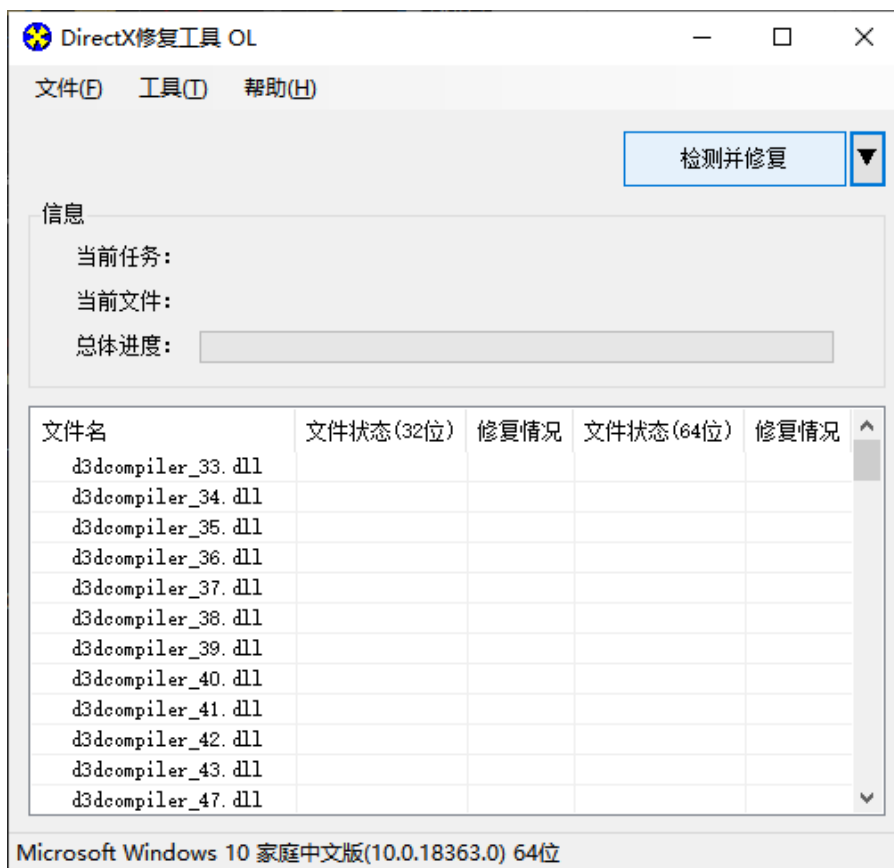


图 3.3-2 安装向导，点击“检测并修复”按钮

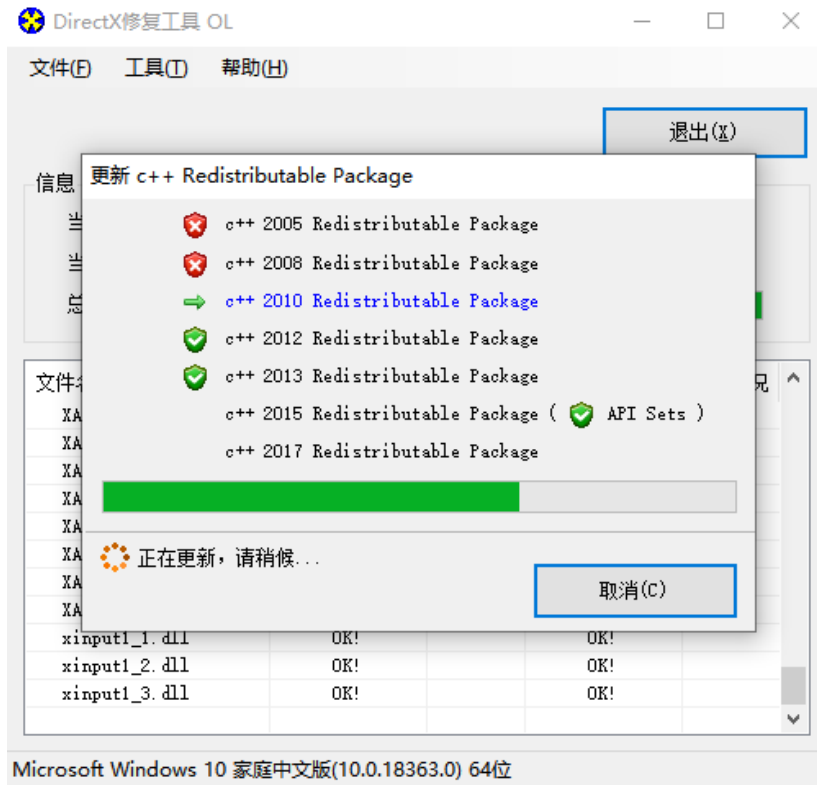


图 3.3-3 安装向导, 进行中...

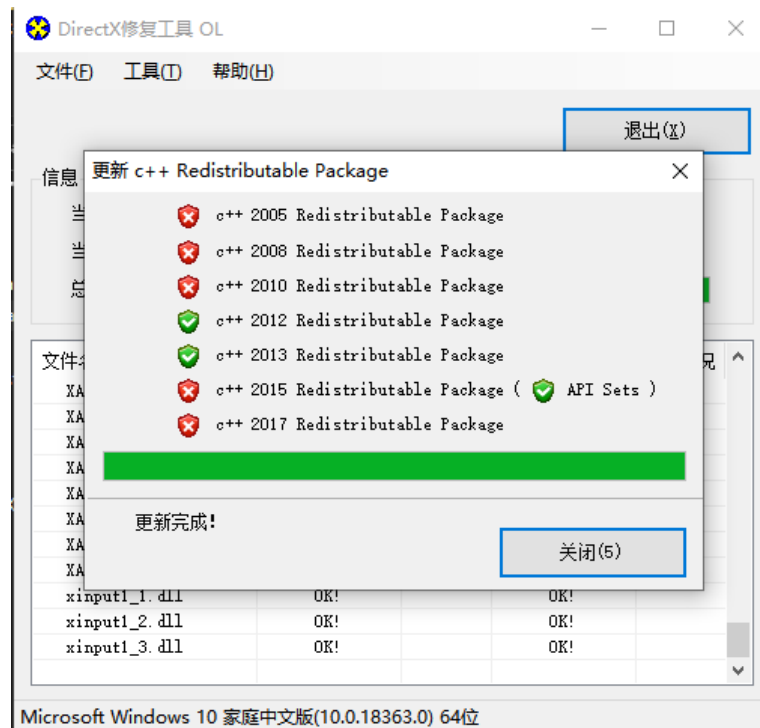


图 3.3-4 安装向导, 进行中...



图 3.3-5 安装向导, 点击“确定”按钮

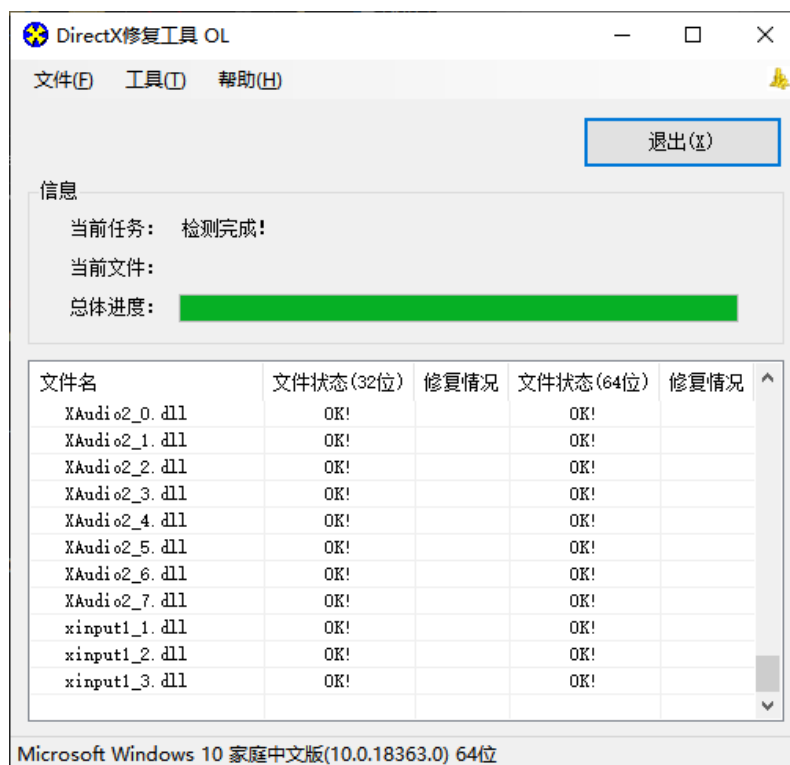


图 3.3-6 安装向导, 点击“退出”按钮, 完成修复

4 版本说明

版本	日期	描述
Ver1.00	2020/11/6	初版

HOLYCHIP公司保留对以下所有产品在可靠性、功能和设计方面的改进作进一步说明的权利。HOLYCHIP不承担由本手册所涉及的产品或电路的运用和使用所引起的任何责任，HOLYCHIP的产品不是专门设计来应用于外科植入、生命维持和任何HOLYCHIP产品产生的故障会对个体造成伤害甚至死亡的领域。如果将HOLYCHIP的产品用于上述领域，即使这些是由HOLYCHIP在产品设计和制造上的疏忽引起的，用户应赔偿所有费用、损失、合理的人身伤害或死亡所直接或间接所产生的律师费用，并且用户保证HOLYCHIP及其雇员、子公司、分支机构和销售商与上述事宜无关。